

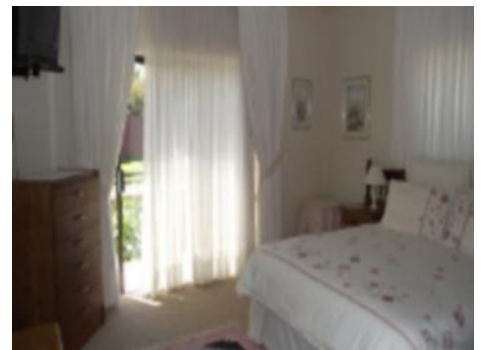
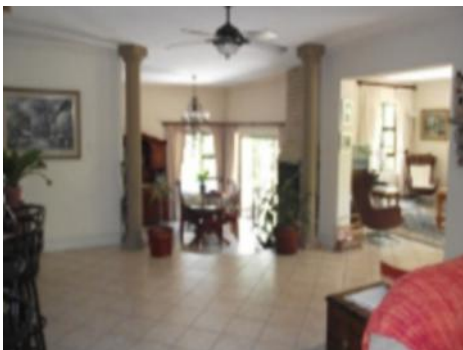
George

Objekt-Nr. 020016



Wunderschönes Haus für nette Familie in George

Konstruktionsfläche:	520 m ²	Energiezertifikat:	in Arbeit
Grundstück:	1.165 m ²		
Schlafzimmer:	4		
Badezimmer:	4		
Meerblick:	-	Preis:	\$ 436.615,-



George

Objekt-Nr. 020016



Objektbeschreibung:

Ein einzigartiges Backsteinhaus, in dem renovierten Wohngebiet Heatherlands im Herzen von George. In der Nähe liegt der renommierten George Golf Club welcher eine gute Anbindung zum Virgin Active Gym-Komplex im benachbarten Heather Park bietet.

Das Anwesen ist komplett umpflanzt mit Büschen und Bäumen, die täglich von der vielfältigen Vogelwelt besucht werden.

Die spektakuläre Bergkette nahe George mit seinen Jogging Strecken, Wanderwege und Mountainbike-Einrichtungen ist leicht erreichbar.

Dieses komfortable Familienhaus bietet mit seinen vier Schlafzimmern, vier Badezimmern (alle en suite) und seinen vier Wohnbereichen genug Platz für Besuch von Freunden oder Bekannten. Vom separaten Esszimmer gelangt man direkt in eine der zwei geräumigen Küchen.

Die Küche ist gut ausgestattet mit großzügigen Einbauschränken einem Ofen, einem Herd und einer Dunstabzugshaube.

Schiebetüren führen aus dem offenen Wohnbereich zu einer überdachten Terrasse mit Grillplatz und zum Garten mit Blick auf die majestätischen Gipfel nahe George.

Darüber hinaus bietet das Haus ein Khoi Becken, ein Alarm System und ein Jacuzzi.

Eine Doppelgarage mit automatischen Türen bietet einen direkten Zugang in das Haus.

George

Objekt-Nr. 020016



Lage & Umgebung:

George liegt rund 430 km von Kapstadt. Mit ca. 213.757 Einwohnern zählt die Stadt zu einer der Größten des Western Capes.

Nur wenige Kilometer vom Indischen Ozean entfernt breitet sich George auf einem Plateau am südlichen Rande der Outeniqua-Berge aus.

Die Stadt ist sehr zentral gelegen: auf halbem Weg zwischen Kapstadt und Port Elizabeth und das Zentrum der Garden Route - idealer Ort um die vielfältige Schönheit der Landschaft und die Artenvielfalt zu bewundern und zu erkunden.

Es ist gelegen auf einem 10-Kilometer-Plateau zwischen dem majestätischen Outeniqua Berg im Norden und dem Indischen Ozean im Süden.

George
Objekt-Nr. 020016



Gemütliche Zimmer



Badezimmer in mediterranem Stil



Schlafzimmer



Esszimmer mit Bar

Alle Angaben nach bestem Wissen. Irrtum und Zwischenverkauf vorbehalten. Dieses Exposé ist eine Vorinformation, als Rechtsgrundlage gilt allein der notariell abgeschlossene Kaufvertrag.