

# Plattekloof

Objekt-Nr. 040042

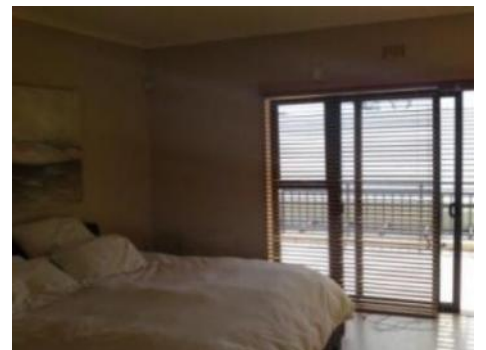
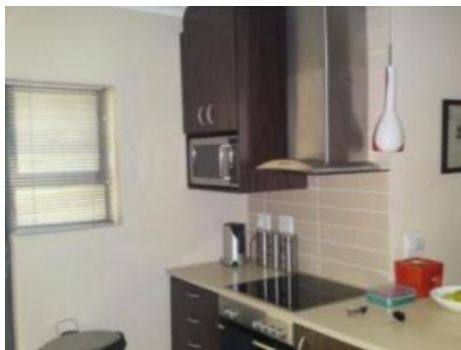
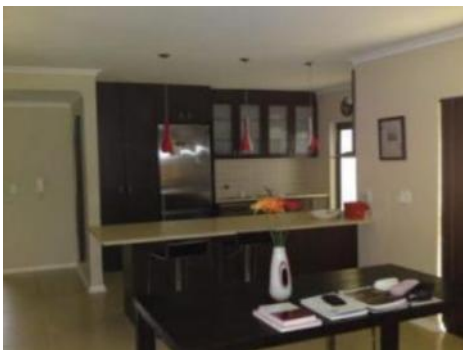


## Tolles Haus, tolles Aussicht

Konstruktionsfläche: 190 m<sup>2</sup>  
Grundstück: 165 m<sup>2</sup>  
Schlafzimmer: 3  
Badezimmer: 3  
Meerblick: -

Energiezertifikat: in Arbeit

**Preis: \$ 228.400,-**



# Plattekloof

Objekt-Nr. 040042



## Objektbeschreibung:

Tolles Haus mit tollem Blick auf die Bergkette.

Gelegen in einem Sicherheitsbereich, ausgestattet mit einem Tennisplatz und einem Alarmsystem.

In der Umgebung gibt es das Panorama Krankenhaus, Schulen und schnelle Anbindung zum Strand und nach Durbanville.

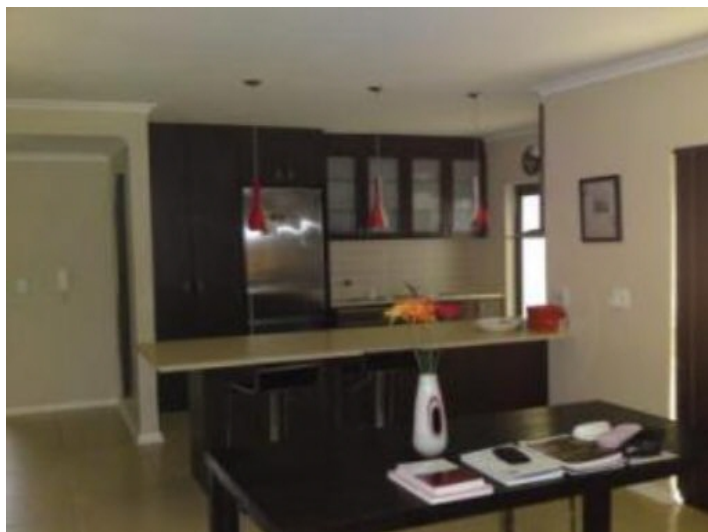
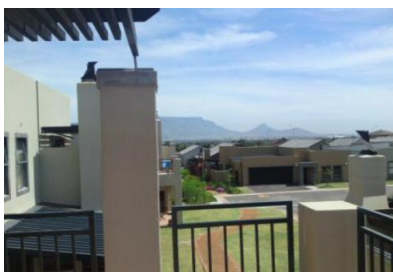
**Plattekloof**

Objekt-Nr. 040042

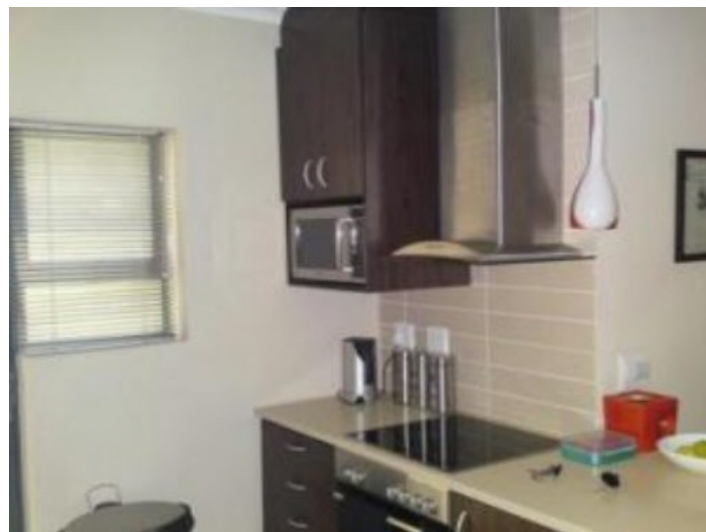


**Lage & Umgebung:**

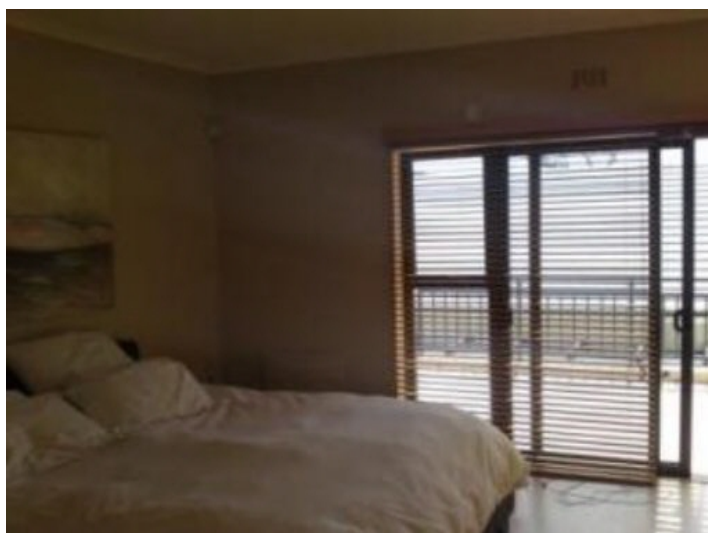
Plattekloof  
Objekt-Nr. 040042



Stylischer Innenbereich



Moderne Küche



Großes, gemütliches Schlafzimmer

Alle Angaben nach bestem Wissen. Irrtum und Zwischenverkauf vorbehalten. Dieses Exposé ist eine Vorinformation, als Rechtsgrundlage gilt allein der notariell abgeschlossene Kaufvertrag.

PORTA MONDIAL • C./ COLOM 20, 1º, E-07001 PALMA DE MALLORCA  
TEL. +34 971 720 164 • INFO@PORTAMONDIAL-SOUTHAFRICA.COM